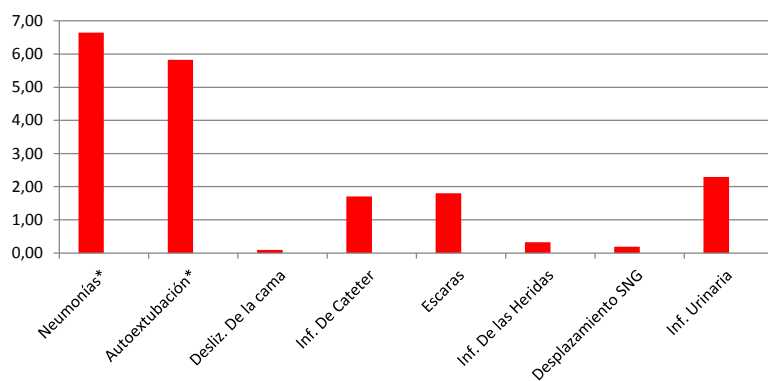


## Complicaciones

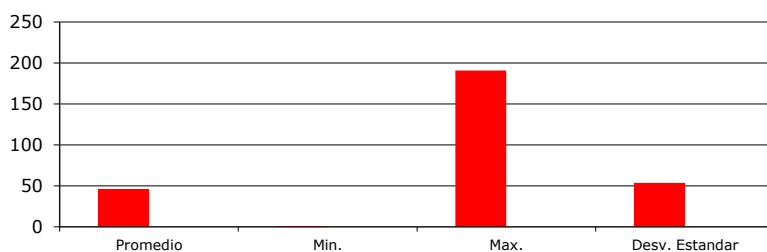
	General	%	Su Hospital	%
Neumonías*	228	6,64		#####
Autoextubación*	200	5,83		#####
Desliz. De la cama	7	0,10		#####
Inf. De Cateter	125	1,71		#####
Escaras	132	1,80		#####
Inf. De las Heridas	24	0,33		#####
Desplazamiento SNG	14	0,19		#####
Inf. Urinaria	168	2,29		#####
<b>Total Pacientes</b>	<b>7322</b>	<b>100</b>	<b>0</b>	<b>100</b>
<b>Pacientes con ARM</b>	<b>3433</b>			

\* Denominador : pacientes con ARM



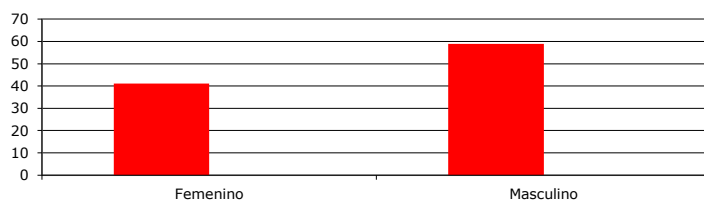
## Edad

	General	Su Hospital
Promedio	46,31	
Min.	1	
Max.	191	
Desv. Estandar	53,63	
Mediana	20	



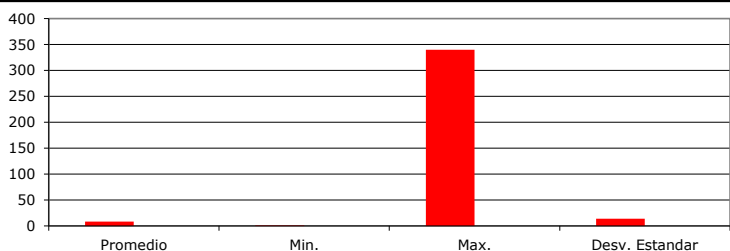
## Sexo

	General	%	Su Hospital	%
Femenino	3011	41,123		#####
Masculino	4311	58,877		#####
<b>General</b>	<b>7322</b>	<b>100</b>	<b>0</b>	<b>100</b>



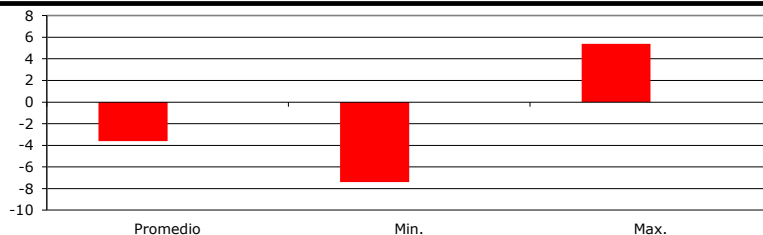
## Estadía

	General	Su Hospital
Promedio	8,63	
Min.	1	
Max.	340	
Desv. Estandar	14,09	
Mediana	5	



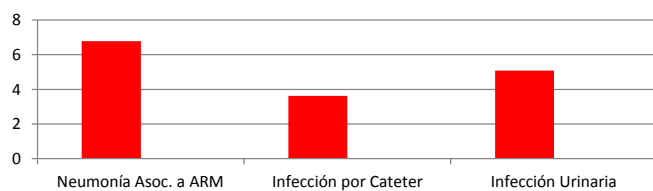
## PIM2 y Probabilidad de Mortalidad (% +)

	General	% +	Su Hospital	% +
Promedio	-3,61	6,92		
Min.	-7,39			
Max.	5,4			
Desv. Estandar	1,84			



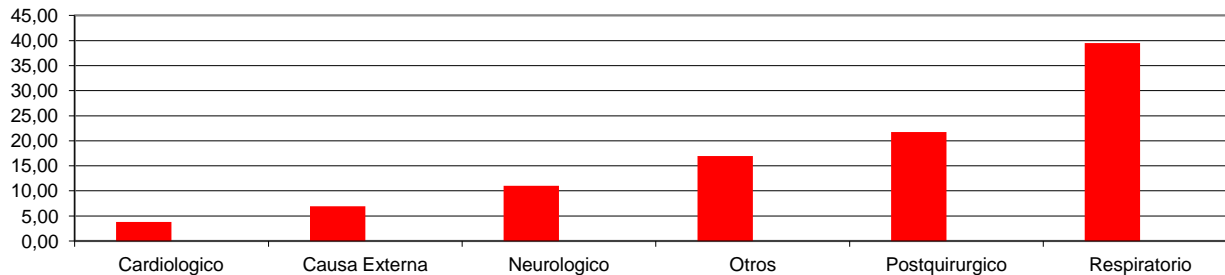
## Estándares de Calidad (cada 1000 días)

	General	Su Hospital
Incidencia		
Neumonía Asoc. a ARM	6,77	
Infección por Cateter	3,63	
Infección Urinaria	5,09	



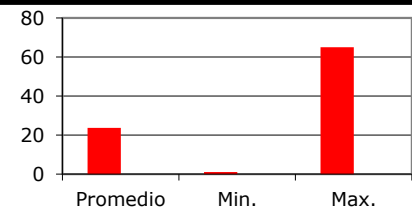
## Patología ingreso

	General	%	Su Hospital	%
Cardiologico	270	3,83		#iDIV/0!
Causa Externa	491	6,96		#iDIV/0!
Neurologico	778	11,03		#iDIV/0!
Otros	1194	16,93		#iDIV/0!
Postquirurgico	1532	21,73		#iDIV/0!
Respiratorio	2786	39,51		#iDIV/0!
<b>Total Pacientes</b>	<b>7051</b>	<b>100</b>	<b>0</b>	<b>100</b>



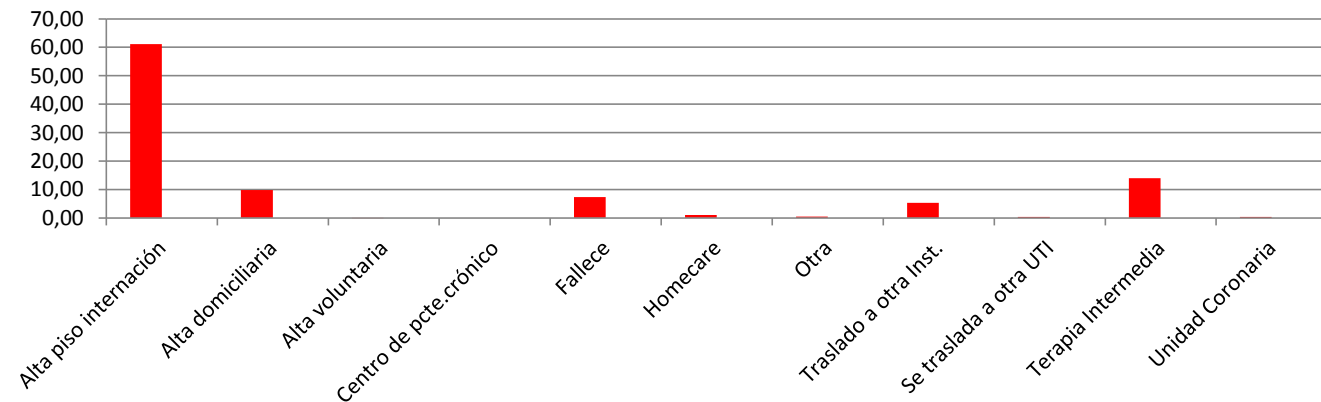
## Tiss 28

	General	Su Hospital
Promedio	23,68	
Min.	1	
Max.	65	
Desv. Estandar	8,7	



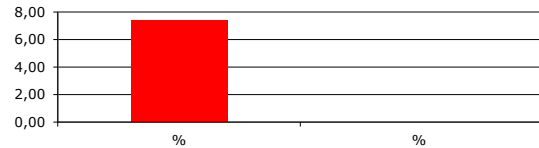
## Resultado al alta de la UCI

	General	%	Su Hospital	%
Alta piso internación	4473	61,09		#iDIV/0!
Alta domiciliaria	716	9,78		#iDIV/0!
Alta voluntaria	3	0,04		#iDIV/0!
Centro de pcte.crónico	0	0,00		#iDIV/0!
Fallece	542	7,40		#iDIV/0!
Homecare	81	1,11		#iDIV/0!
Otra	35	0,48		#iDIV/0!
Traslado a otra Inst.	394	5,38		#iDIV/0!
Se traslada a otra UTI	29	0,40		#iDIV/0!
Terapia Intermedia	1025	14,00		#iDIV/0!
Unidad Coronaria	24	0,33		#iDIV/0!
<b>Total Pacientes</b>	<b>7322</b>	<b>100</b>	<b>0</b>	<b>100</b>



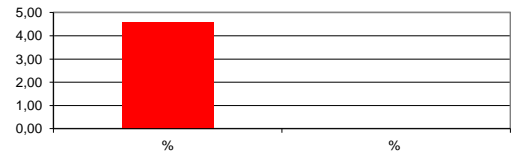
## Mortalidad Real

	General	%	Su Hospital	%
Fallecidos	542	7,40	0	#iDIV/0!
Total Pacientes	7322	100	0	100



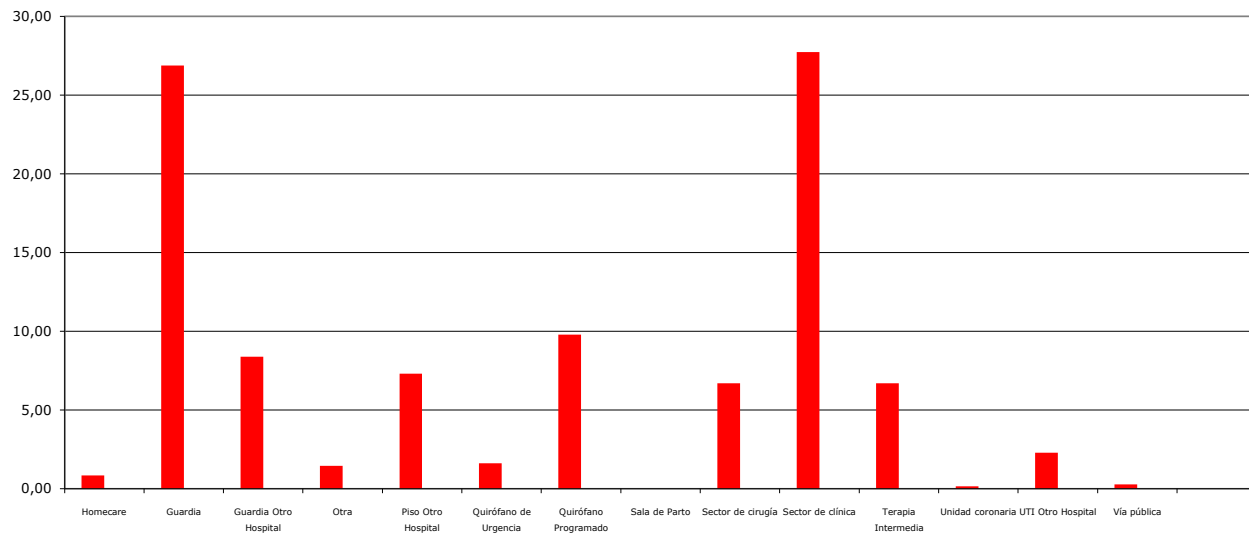
## Reingresos

	General	%	Su Hospital	%
Reingresos	337	4,60	0	#iDIV/0!
Total Pacientes	7322	100	0	100



## Procedencia

	General	%	Su Hospital	%
Homecare	56	0,83		#iDIV/0!
Guardia	1812	26,88		#iDIV/0!
Guardia Otro Hospital	565	8,38		#iDIV/0!
Otra	98	1,45		#iDIV/0!
Piso Otro Hospital	492	7,30		#iDIV/0!
Quirófano de Urgencia	108	1,60		#iDIV/0!
Quirófano Programado	659	9,78		#iDIV/0!
Sala de Parto	0	0,00		#iDIV/0!
Sector de cirugía	451	6,69		#iDIV/0!
Sector de clínica	1869	27,73		#iDIV/0!
Terapia Intermedia	451	6,69		#iDIV/0!
Unidad coronaria	9	0,13		#iDIV/0!
UTI Otro Hospital	153	2,27		#iDIV/0!
Vía pública	18	0,27		#iDIV/0!
Total Pacientes	6741	100	0	100



## Procedimientos

	General	%	Su Hospital	%
ARM	5362	28,33		#iDIV/0!
CVC	4266	22,54		#iDIV/0!
SE	358	1,89		#iDIV/0!
SF	4149	21,92		#iDIV/0!
SNG	4793	25,32		#iDIV/0!
Total Procedimientos	18928	100	0	100

